



# COMUNE DI CAPACCIO PAESTUM

Provincia di Salerno  
AREA LL.PP.



## VIABILITA' ALTERNATIVA AL PASSAGGIO A LIVELLO DELLA STAZIONE FERROVIARIA DI PAESTUM

Sindaco  
Avv. Alfieri Francesco

### PROGETTO DEFINITIVO

Progetto approvato con:  
☐ Delibera di Consiglio Comunale  
☐ Delibera di Giunta Comunale  
☐ Determinazione Dirigenziale

n. \_\_\_\_\_ del \_\_\_\_ / \_\_\_\_ / 2022

Rup

Ing. Federica Turi



Progettista

Ing. Giovanni Vito Bello

Elaborato

TAV. SIC\_4.0

Oggetto dell'elaborato

Fascicolo dell'opera

Scale

-

# FASCICOLO DELL'OPERA

**Allegato XVI del D.Lgs. 81/08 integrato con il D. Lgs. 106/09**

**Lavori di** VIABILITA' ALTERNATIVA AL  
PASSAGGIO A LIVELLO DELLA  
STAZIONE FERROVIARIA DI  
PAESTUM

**Committente dei Lavori** COMUNE DI CAPACCIO PAESTUM

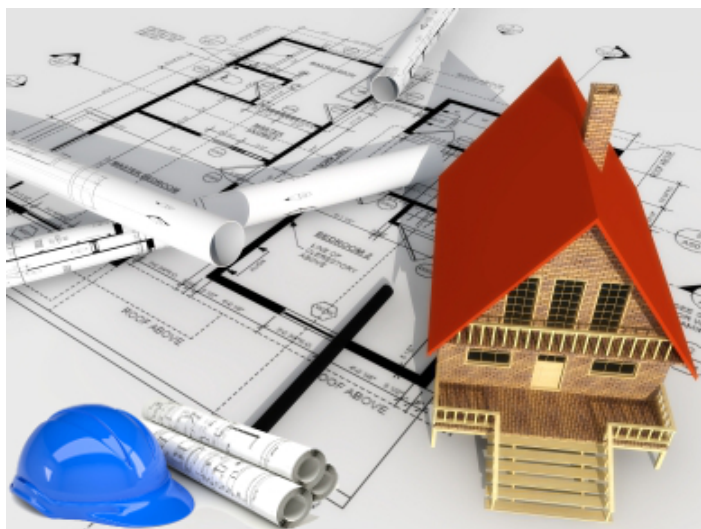
**Collocazione dei lavori** AREA SUD EST DEL PARCO  
ARCHEOLOGICO DI PAESTUM

**Redatto da:**

**Coordinatore per la Sicurezza in  
fase di Progettazione (CSP)** ING. GIOVANNI VITO BELLO

**Aggiornato da:**

**Coordinatore per la Sicurezza in  
fase di Esecuzione (CSE)**



**Luogo e data:** \_\_\_\_\_

**Per presa visione:**

**Coordinatore in fase di progettazione dei lavori**  
Ing. Giovanni Vito Bello

**IL R.U.P.**  
Ing. Federica Turi

## Premessa

Il D. Lgs. 81/08 (e successive modifiche ed integrazioni ai sensi del D. Lgs. 106/09) all'Art.91, comma 1, lettera b) prevede l'elaborazione del **Fascicolo dell'Opera**, che deve essere redatto secondo le indicazioni contenute nell'allegato XVI del citato decreto.

Tale fascicolo contiene le informazioni utili ai fini della prevenzione e protezione dai rischi cui sono esposti i lavoratori coinvolti in operazioni di manutenzione, ammodernamento, adeguamento, ristrutturazioni, etc. Il fascicolo rappresenta uno schema della pianificazione della sicurezza per gli interventi successivi all'opera in oggetto.

## Struttura del Fascicolo dell'opera

Il fascicolo comprende tre capitoli:

**CAPITOLO I** – descrizione sintetica dell'opera e l'indicazione dei soggetti coinvolti (**Scheda I**).

**CAPITOLO II** – individuazione dei rischi, delle misure preventive e protettive in dotazione dell'opera e di quelle ausiliarie, per gli interventi successivi prevedibili sull'opera, quali le manutenzioni ordinarie e straordinarie, nonché per gli altri interventi successivi già previsti o programmati (**schede Fascicolo**)

Al fine di definire le misure preventive e protettive in dotazione dell'opera e quelle ausiliarie, devono essere presi in considerazione i seguenti elementi:

- Accessi ai luoghi di lavoro;
- Sicurezza dei luoghi di lavoro;
- Impianti di alimentazione e di scarico;
- Approvvigionamento e movimentazione materiali ed attrezzature;
- Igiene sul lavoro;
- Interferenze e protezione dei terzi.

Inoltre, il fascicolo fornisce le informazioni sulle misure preventive e protettive in dotazione dell'opera, necessarie per pianificare la realizzazione in condizioni di sicurezza, nonché le informazioni riguardanti le modalità operative da adottare per:

- Utilizzare le stesse in completa sicurezza;
- Mantenerle in piena funzionalità nel tempo, individuandone le verifiche, gli interventi manutentivi necessari e la loro periodicità.

**CAPITOLO III** – riferimenti alla documentazione di supporto esistente. All'interno del fascicolo sono indicate le informazioni utili al reperimento dei documenti tecnici dell'opera che risultano di particolare utilità ai fini della sicurezza, per ogni intervento successivo sull'opera, siano essi elaborati progettuali, indagini specifiche o semplici informazioni; tali documenti riguardano:

- Il contesto in cui è collocata;
- La struttura architettonica e statica;
- Gli impianti installati.

Se l'opera è in possesso di uno specifico libretto di manutenzione contenente i documenti sopra citati.

**Nota:** il contenuto di tale capitolo è formato dagli allegati, ovvero dalle planimetrie, schemi di impianti tecnologici, etc.

## Procedura operativa del Fascicolo dell'opera

Il fascicolo dell'opera viene redatto nelle seguenti fasi:

1. **FASE DI PROGETTO**, a cura del CSP – Coordinatore in fase di Progettazione. Contiene la predisposizione tecnica delle varie attività di manutenzione da apportare successivamente all'opera.
2. **FASE ESECUTIVA**, a cura del CSE – Coordinatore in fase di Esecuzione. Vengono apportati tutti gli adeguamenti che l'opera subisce nel corso della sua esecuzione, fino alla consegna al committente.
3. **CONSEGNA dell'OPERA al COMMITTENTE**. Il fascicolo viene consegnato al committente per i futuri aggiornamenti e modifiche all'opera nel corso della sua esistenza. In questa fase il committente ha i seguenti obblighi:
  - Controllo ed aggiornamento nel tempo del fascicolo;
  - Consultazione del documento prima di ogni operazione lavorativa di manutenzione ordinaria o straordinaria o di revisione dell'opera;
  - Consultazione del documento per ogni ricerca di documentazione tecnica relativa all'opera (documenti, planimetrie, schemi allegati al capitolo III).

## SCHEMA I – Descrizione sintetica dell'opera ed individuazione dei soggetti interessati

Descrizione sintetica dell'opera	VIABILITA' ALTERNATIVA AL PASSAGGIO A LIVELLO DELLA STAZIONE FERROVIARIA DI PAESTUM
Durata effettiva dei lavori	
Inizio lavori	
Fine lavori	
Indirizzo del cantiere	
Soggetti interessati	
Committente	
Indirizzo completo	
Responsabile dei lavori	
Indirizzo completo	
Progettista architettonico	
Indirizzo completo	
Progettista strutturista	
Indirizzo completo	
Progettista impianti elettrici	
Indirizzo completo	
Altro progettista (specificare)	
Indirizzo completo	
Coordinatore per la progettazione	
Indirizzo completo	

<b>Coordinatore per l'esecuzione dei lavori</b>	
<b>Indirizzo completo</b>	
<b>Impresa appaltatrice</b>	
<b>Legale rappresentante</b>	
<b>Indirizzo completo</b>	
<b>Lavori appaltati</b> <b>(indicare la tipologia delle lavorazioni)</b>	



## **Elenco Schede del Fascicolo dell'Opera**

## Manutenzione fognatura

### Tipologia dei lavori

Lavori di manutenzione alle parti esterne

### Tipo di intervento

La manutenzione della fognatura riguarda principalmente la pulizia di pozzetti e caditoie

### Periodicità del controllo

1 anno

### Caratteristica operatori

Manodopera specializzata

### Rischi individuati

Caduta dell'addetto a livello  
Inalazione polvere e vapori di sostanze nocive  
Urti e colpi

**Informazioni per le imprese esecutrici e lavoratori autonomi sulle caratteristiche tecniche dell'opera progettata e del luogo di lavoro**

## Misure preventive e protettive in dotazione dell'opera

Punti critici	Misure preventive e protettive in dotazione dell'opera	Misure preventive e protettive ausiliarie
Accesso ai luoghi ed al posto di lavoro	Non prevista specifica misura preventiva	
Sicurezza dei Luoghi di Lavoro - Protezione dei posti di lavoro	Non prevista specifica misura preventiva	Delimitare la zona di lavoro dove sosta l'autocisterna (transenne, coni segnaletici) e utilizzare idonea segnaletica (lavori in corso, direzione obbligatoria, ...) come prevista dal codice stradale
Sicurezza dei Luoghi di Lavoro - Protezioni collettive e relativi ancoraggi	Non prevista specifica misura preventiva	



Misure preventive e protettive in dotazione dell'opera		
Punti critici	Misure preventive e protettive in dotazione dell'opera	Misure preventive e protettive ausiliarie
Sicurezza dei Luoghi di Lavoro - Protezioni individuali e relativi ancoraggi	Non prevista specifica misura preventiva	<p>Il personale addetto alla manutenzione deve conoscere i modi per movimentare correttamente carichi pesanti e/o ingombranti</p> <p>Concordare sempre con la proprietà i momenti dell'intervento, evitando possibilmente interferenze con altre lavorazioni presenti</p>
Impianti Alimentazione energia illuminazione	Non prevista specifica misura preventiva	
Approvvigionamento e movimentazione componenti	Non prevista specifica misura preventiva	
Approvvigionamento materiali/attrezzature	Non prevista specifica misura preventiva	
Igiene del lavoro - Prodotti e sostanze pericolose	Non prevista specifica misura preventiva	
Interferenze e protezione terzi	Non prevista specifica misura preventiva	
<b>DPI</b>	<p>I lavoratori che eseguiranno l'attività manutentiva devono essere dotati di regolari DPI, in particolare:</p> <ul style="list-style-type: none"> <li>- stivali con suola antiscivolo</li> <li>- guanti</li> <li>- tuta da lavoro</li> </ul>	
<b>Tavole allegate</b>	Planimetria area con localizzazione pozzetti	

## Spurgo della rete

### Tipologia dei lavori

Lavori di manutenzione alla rete fognaria

### Tipo di intervento

L'intervento consiste nell'attività di spurgo della rete in caso di occlusione di condotti o pozzetti fognari. La manutenzione riguarda sia la rete delle acque bianche che la rete delle acque nere

### Periodicità del controllo

Quando necessario

### Caratteristica operatori

Manodopera specializzata

### Rischi individuati

Caduta dell'addetto a livello  
Inalazione di sostanze nocive  
Contatto con sostanze irritanti  
Investimento da parte dei veicoli attrezzati a tale intervento

### Informazioni per le imprese esecutrici e lavoratori autonomi sulle caratteristiche tecniche dell'opera progettata e del luogo di lavoro

## Misure preventive e protettive in dotazione dell'opera

Punti critici	Misure preventive e protettive in dotazione dell'opera	Misure preventive e protettive ausiliarie
Accesso ai luoghi ed al posto di lavoro	Non prevista specifica misura preventiva	
Sicurezza dei Luoghi di Lavoro - Protezione dei posti di lavoro	Non prevista specifica misura preventiva	
Sicurezza dei Luoghi di Lavoro - Protezioni collettive e relativi ancoraggi	Non prevista specifica misura preventiva	

## Misure preventive e protettive in dotazione dell'opera

Punti critici	Misure preventive e protettive in dotazione dell'opera	Misure preventive e protettive ausiliarie
Sicurezza dei Luoghi di Lavoro - Protezioni individuali e relativi ancoraggi	Non prevista specifica misura preventiva	
Impianti Alimentazione energia illuminazione	Non prevista specifica misura preventiva	Disattivare la corrente per interventi nelle vicinanze di linee elettriche
Approvvigionamento e movimentazione componenti	Non prevista specifica misura preventiva	
Approvvigionamento materiali/attrezzature	Non prevista specifica misura preventiva	
Igiene del lavoro - Prodotti e sostanze pericolose	Non prevista specifica misura preventiva	Analizzare le schede dei prodotti
Interferenze e protezione terzi	Non prevista specifica misura preventiva	Concordare sempre con la committenza i momenti dell'intervento, evitando possibilmente interferenze con altre lavorazioni presenti
<b>DPI</b>	I lavoratori che eseguiranno l'attività manutentiva devono essere dotati di regolari DPI, in particolare: - scarpe antinfortunistiche con suola antiscivolo - guanti - facciali filtranti, quando serve	
<b>Tavole allegate</b>		

## Manutenzione canalette

### Tipologia dei lavori

Lavori di manutenzione alle strade

### Tipo di intervento

Questa manutenzione riguarda i lavori di pulizia e la riparazione delle parti danneggiate.

### Periodicità del controllo

Quando necessario

### Caratteristica operatori

Manodopera specializzata nei lavori stradali

### Rischi individuati

Caduta dell'addetto  
Inalazione polvere e vapori  
Urti e colpi

Investimento  
Incidenti tra automezzi  
Contatto con sostanze nocive

**Informazioni per le imprese esecutrici e lavoratori autonomi sulle caratteristiche tecniche dell'opera progettata e del luogo di lavoro**

## Misure preventive e protettive in dotazione dell'opera

Punti critici	Misure preventive e protettive in dotazione dell'opera	Misure preventive e protettive ausiliarie
Accesso ai luoghi ed al posto di lavoro	Prima di accedere ai luoghi di lavoro, occorre selezionare il percorso che comporti minor pericolo per i lavoratori	Il luogo in cui si devono effettuare i lavori deve essere accuratamente segnalato, almeno 150 mt prima con apposita segnaletica stradale; e l'area dell'intervento deve essere ben delimitata.
Sicurezza dei Luoghi di Lavoro - Protezione dei posti di lavoro	Quando non si può chiudere al traffico l'area di lavoro, occorre apporre apposita segnaletica	
Sicurezza dei Luoghi di Lavoro - Protezioni collettive e relativi ancoraggi	Non prevista specifica misura preventiva	

Misure preventive e protettive in dotazione dell'opera		
Punti critici	Misure preventive e protettive in dotazione dell'opera	Misure preventive e protettive ausiliarie
Sicurezza dei Luoghi di Lavoro - Protezioni individuali e relativi ancoraggi	Non prevista specifica misura preventiva	
Impianti Alimentazione energia illuminazione	Non prevista specifica misura preventiva.	
Approvvigionamento e movimentazione componenti	Non prevista specifica misura preventiva	Il personale addetto alla manutenzione deve conoscere i modi per movimentare correttamente carichi pesanti e/o ingombranti
Approvvigionamento materiali/attrezzature	Non prevista specifica misura preventiva	Gli automezzi e le varie attrezzature devono essere conformi alle direttive dell'attuale normativa vigente.
Igiene del lavoro - Prodotti e sostanze pericolose	Non prevista specifica misura preventiva	Nell'eventuale uso di additivi nocivi malte prendere sempre visione delle specifiche schede di sicurezza del prodotto
Interferenze e protezione terzi	Non prevista specifica misura preventiva	Concordare sempre con il gestore delle strade i momenti dell'intervento, evitando possibilmente interferenze con altre lavorazioni presenti e con la concentrazione elevata del traffico.
<b>DPI</b>	I lavoratori che eseguiranno l'attività manutentiva devono essere dotati di regolari DPI, in particolare: - scarpe con suola antiscivolo, elmetto - guanti - indumenti rifrangenti	
<b>Tavole allegate</b>	Planimetria della strada e l'eventuale progetto di manutenzione	

## Pulizia scarpate

### Tipologia dei lavori

Lavori di manutenzione alle strade

### Tipo di intervento

Questo intervento consiste nel tenere le scarpate pulite, ovvero prive di erbe e rovi che possono ridurre la visibilità dei tratti stradali e arrecare danni alla salute degli automobilisti.

### Periodicità del controllo

Quando necessario

### Caratteristica operatori

Manodopera specializzata nei lavori stradali

### Rischi individuati

Caduta dell'addetto  
Inalazione polvere e vapori  
Urti, colpi e tagli

Investimento  
Incidenti tra automezzi  
Contatto con gli attrezzi

### Informazioni per le imprese esecutrici e lavoratori autonomi sulle caratteristiche tecniche dell'opera progettata e del luogo di lavoro

## Misure preventive e protettive in dotazione dell'opera

Punti critici	Misure preventive e protettive in dotazione dell'opera	Misure preventive e protettive ausiliarie
Accesso ai luoghi ed al posto di lavoro	Prima di accedere ai luoghi di lavoro, occorre selezionare il percorso che comporti minor pericolo per i lavoratori	Il luogo in cui si devono effettuare i lavori deve essere accuratamente segnalato, almeno 150 mt prima con apposita segnaletica stradale; e l'area dell'intervento deve essere ben delimitata.
Sicurezza dei Luoghi di Lavoro - Protezione dei posti di lavoro	Quando non si può chiudere al traffico l'area di lavoro, occorre apporre apposita segnaletica	
Sicurezza dei Luoghi di Lavoro - Protezioni collettive e relativi ancoraggi	Non prevista specifica misura preventiva	

Misure preventive e protettive in dotazione dell'opera		
Punti critici	Misure preventive e protettive in dotazione dell'opera	Misure preventive e protettive ausiliarie
Sicurezza dei Luoghi di Lavoro - Protezioni individuali e relativi ancoraggi	Non prevista specifica misura preventiva	
Impianti Alimentazione energia illuminazione	Non prevista specifica misura preventiva.	
Approvvigionamento e movimentazione componenti	Non prevista specifica misura preventiva	Il personale addetto alla manutenzione deve conoscere i modi per movimentare correttamente carichi pesanti e/o ingombranti
Approvvigionamento materiali/attrezzature	Non prevista specifica misura preventiva	Gli automezzi e le varie attrezzature devono essere conformi alle direttive dell'attuale normativa vigente.
Igiene del lavoro - Prodotti e sostanze pericolose	Non prevista specifica misura preventiva	Nell'eventuale uso di additivi nocivi malte prendere sempre visione delle specifiche schede di sicurezza del prodotto
Interferenze e protezione terzi	Non prevista specifica misura preventiva	Concordare sempre con il gestore delle strade i momenti dell'intervento, evitando possibilmente interferenze con altre lavorazioni presenti e con la concentrazione elevata del traffico.
<b>DPI</b>	I lavoratori che eseguiranno l'attività manutentiva devono essere dotati di regolari DPI, in particolare: - scarpe con suola antiscivolo, elmetto - guanti - indumenti rifrangenti	
<b>Tavole allegate</b>	Planimetria della strada e l'eventuale progetto di manutenzione	



## Manutenzione marciapiedi

### Tipologia dei lavori

Lavori di manutenzione alle strade

### Tipo di intervento

Il ripristino dei marciapiedi riguarda la riparazione delle parti danneggiate, ovvero la sostituzione di mattonelle rotte, inserimento di sanpietrini mancanti, sistemazioni di dissesti, rifacimento completo del marciapiede, operazioni di pulizia.

### Periodicità del controllo

Quando necessario

### Caratteristica operatori

Manodopera specializzata nei lavori stradali

### Rischi individuati

Caduta dell'addetto  
Inalazione polvere e vapori  
Urti e colpi

Investimento  
Incidenti tra automezzi  
Contatto con sostanze nocive

### Informazioni per le imprese esecutrici e lavoratori autonomi sulle caratteristiche tecniche dell'opera progettata e del luogo di lavoro

## Misure preventive e protettive in dotazione dell'opera

Punti critici	Misure preventive e protettive in dotazione dell'opera	Misure preventive e protettive ausiliarie
Accesso ai luoghi ed al posto di lavoro	Prima di accedere ai luoghi di lavoro, occorre selezionare il percorso che comporti minor pericolo per i lavoratori	Il luogo in cui si devono effettuare i lavori deve essere accuratamente segnalato, almeno 150 mt prima con apposita segnaletica stradale; e l'area dell'intervento deve essere ben delimitata.
Sicurezza dei Luoghi di Lavoro - Protezione dei posti di lavoro	Quando non si può chiudere al traffico l'area di lavoro, occorre apporre apposita segnaletica	
Sicurezza dei Luoghi di Lavoro - Protezioni collettive e relativi ancoraggi	Non prevista specifica misura preventiva	

Misure preventive e protettive in dotazione dell'opera		
Punti critici	Misure preventive e protettive in dotazione dell'opera	Misure preventive e protettive ausiliarie
Sicurezza dei Luoghi di Lavoro - Protezioni individuali e relativi ancoraggi	Non prevista specifica misura preventiva	
Impianti Alimentazione energia illuminazione	Non prevista specifica misura preventiva.	
Approvvigionamento e movimentazione componenti	Non prevista specifica misura preventiva	Il personale addetto alla manutenzione deve conoscere i modi per movimentare correttamente carichi pesanti e/o ingombranti
Approvvigionamento materiali/attrezzature	Non prevista specifica misura preventiva	Gli automezzi e le varie attrezzature devono essere conformi alle direttive dell'attuale normativa vigente.
Igiene del lavoro - Prodotti e sostanze pericolose	Non prevista specifica misura preventiva	Nell'eventuale uso di additivi nocivi malte prendere sempre visione delle specifiche schede di sicurezza del prodotto
Interferenze e protezione terzi	Non prevista specifica misura preventiva	Concordare sempre con il gestore delle strade i momenti dell'intervento, evitando possibilmente interferenze con altre lavorazioni presenti e con la concentrazione elevata del traffico.
<b>DPI</b>	I lavoratori che eseguiranno l'attività manutentiva devono essere dotati di regolari DPI, in particolare: - scarpe con suola antiscivolo, elmetto - guanti - indumenti rifrangenti	
<b>Tavole allegate</b>	Planimetria della strada e l'eventuale progetto di manutenzione	

## Rifacimento segnaletica orizzontale

### Tipologia dei lavori

Lavori di manutenzione alle strade

### Tipo di intervento

Il rifacimento della segnaletica orizzontale consiste nel rifare le strisce a terra, indispensabili per segnalare ai guidatori, la delimitazione della strada, le parti preposte ai sorpassi e non, gli ingressi in abitazioni e/o strade private, etc.

### Periodicità del controllo

1 anno e quando necessario

### Caratteristica operatori

Manodopera specializzata nei lavori stradali

### Rischi individuati

Caduta dell'addetto a livello  
Inalazione polvere e vapori  
Urti e colpi  
Incidenti tra automezzi  
Contatto con sostanze nocive

Ribaltamento degli automezzi  
Schiacciamento dell'autista e/o degli addetti ai lavori  
Investimento  
Ustioni

### Informazioni per le imprese esecutrici e lavoratori autonomi sulle caratteristiche tecniche dell'opera progettata e del luogo di lavoro

Misure preventive e protettive in dotazione dell'opera		
Punti critici	Misure preventive e protettive in dotazione dell'opera	Misure preventive e protettive ausiliarie
Accesso ai luoghi ed al posto di lavoro	Prima di accedere ai luoghi di lavoro, occorre selezionare il percorso che comporti minor pericolo per i lavoratori	Il luogo in cui si devono effettuare i lavori deve essere accuratamente segnalato, almeno 150 mt prima con apposita segnaletica stradale; e l'area dell'intervento deve essere ben delimitata.
Sicurezza dei Luoghi di Lavoro - Protezione dei posti di lavoro	Quando non si può chiudere al traffico l'area di lavoro, occorre apporre apposita segnaletica	
Sicurezza dei Luoghi di Lavoro - Protezioni collettive e relativi ancoraggi	Non prevista specifica misura preventiva	

Misure preventive e protettive in dotazione dell'opera		
Punti critici	Misure preventive e protettive in dotazione dell'opera	Misure preventive e protettive ausiliarie
Sicurezza dei Luoghi di Lavoro - Protezioni individuali e relativi ancoraggi	Non prevista specifica misura preventiva	
Impianti Alimentazione energia illuminazione	Quando i lavori avvengono nelle ore notturne e i lavori sono in corso di realizzazione occorre installare la segnaletica luminosa, generalmente alimentata con fonti rinnovabili.	
Approvvigionamento e movimentazione componenti	Non prevista specifica misura preventiva	Il personale addetto alla manutenzione deve conoscere i modi per movimentare correttamente carichi pesanti e/o ingombranti
Approvvigionamento materiali/attrezzature	Non prevista specifica misura preventiva	Gli automezzi e le varie attrezzature devono essere conformi alle direttive dell'attuale normativa vigente.
Igiene del lavoro - Prodotti e sostanze pericolose	Non prevista specifica misura preventiva	Nell'eventuale uso di additivi nocivi malte prendere sempre visione delle specifiche schede di sicurezza del prodotto
Interferenze e protezione terzi	Non prevista specifica misura preventiva	Concordare sempre con il gestore delle strade i momenti dell'intervento, evitando possibilmente interferenze con altre lavorazioni presenti e con la concentrazione elevata del traffico.
<b>DPI</b>	I lavoratori che eseguiranno l'attività manutentiva devono essere dotati di regolari DPI, in particolare: - scarpe con suola antiscivolo, elmetto - guanti - indumenti rifrangenti	
<b>Tavole allegate</b>	Planimetria della strada e l'eventuale progetto di manutenzione	

## Ripristino segnaletica verticale

### Tipologia dei lavori

Lavori di manutenzione alle strade

### Tipo di intervento

Il ripristino della segnaletica verticale riguarda la collocazione di nuovi segnali verticali. L'intervento risulta necessario in seguito ad un incidente, all'apertura di una nuova strada, etc.

### Periodicità del controllo

Quando necessario

### Caratteristica operatori

Manodopera specializzata nei lavori stradali

### Rischi individuati

Caduta dell'addetto a livello e/o dall'alto  
Inalazione polvere

Investimento  
Urti, colpi e tagli

### Informazioni per le imprese esecutrici e lavoratori autonomi sulle caratteristiche tecniche dell'opera progettata e del luogo di lavoro

Misure preventive e protettive in dotazione dell'opera		
Punti critici	Misure preventive e protettive in dotazione dell'opera	Misure preventive e protettive ausiliarie
Accesso ai luoghi ed al posto di lavoro	Prima di accedere ai luoghi di lavoro, occorre selezionare il percorso che comporti minor pericolo per i lavoratori	Il luogo in cui si devono effettuare i lavori deve essere accuratamente segnalato, almeno 150 mt prima con apposita segnaletica stradale; e l'area dell'intervento deve essere ben delimitata.
Sicurezza dei Luoghi di Lavoro - Protezione dei posti di lavoro	Quando non si può chiudere al traffico l'area di lavoro, occorre apporre apposita segnaletica	
Sicurezza dei Luoghi di Lavoro - Protezioni collettive e relativi ancoraggi	Non prevista specifica misura preventiva	

Misure preventive e protettive in dotazione dell'opera		
Punti critici	Misure preventive e protettive in dotazione dell'opera	Misure preventive e protettive ausiliarie
Sicurezza dei Luoghi di Lavoro - Protezioni individuali e relativi ancoraggi	Non prevista specifica misura preventiva	
Impianti Alimentazione energia illuminazione	Quando i lavori avvengono nelle ore notturne e i lavori sono in corso di realizzazione occorre installare la segnaletica luminosa, generalmente alimentata con fonti rinnovabili.	
Approvvigionamento e movimentazione componenti	Non prevista specifica misura preventiva	Il personale addetto alla manutenzione deve conoscere i modi per movimentare correttamente carichi pesanti e/o ingombranti
Approvvigionamento materiali/attrezzature	Non prevista specifica misura preventiva	Gli automezzi e le varie attrezzature devono essere conformi alle direttive dell'attuale normativa vigente.
Igiene del lavoro - Prodotti e sostanze pericolose	Non prevista specifica misura preventiva	Nell'eventuale uso di additivi nocivi malte prendere sempre visione delle specifiche schede di sicurezza del prodotto
Interferenze e protezione terzi	Non prevista specifica misura preventiva	Concordare sempre con il gestore delle strade i momenti dell'intervento, evitando possibilmente interferenze con altre lavorazioni presenti e con la concentrazione elevata del traffico.
<b>DPI</b>	I lavoratori che eseguiranno l'attività manutentiva devono essere dotati di regolari DPI, in particolare: - scarpe con suola antiscivolo, elmetto - guanti - indumenti rifrangenti	
<b>Tavole allegate</b>	Planimetria della strada e l'eventuale progetto di manutenzione	

## Ripristino del manto stradale in asfalto

### Tipologia dei lavori

Lavori di manutenzione alle strade

### Tipo di intervento

Il ripristino del manto stradale riguarda la riparazione delle parti danneggiate, ovvero di buchi, dissesti, la rimozione dell'asfalto e la riasfaltatura.

### Periodicità del controllo

Quando necessario

### Caratteristica operatori

Manodopera specializzata nei lavori stradali

### Rischi individuati

Caduta dell'addetto a livello  
Inalazione polvere e vapori  
Urti e colpi  
Incidenti tra automezzi  
Contatto con sostanze nocive

Ribaltamento degli automezzi  
Schiacciamento dell'autista e/o degli addetti ai lavori  
Investimento  
Ustioni

### Informazioni per le imprese esecutrici e lavoratori autonomi sulle caratteristiche tecniche dell'opera progettata e del luogo di lavoro

Misure preventive e protettive in dotazione dell'opera		
Punti critici	Misure preventive e protettive in dotazione dell'opera	Misure preventive e protettive ausiliarie
Accesso ai luoghi ed al posto di lavoro	Prima di accedere ai luoghi di lavoro, occorre selezionare il percorso che comporti minor pericolo per i lavoratori	Il luogo in cui si devono effettuare i lavori deve essere accuratamente segnalato, almeno 150 mt prima con apposita segnaletica stradale; e l'area dell'intervento deve essere ben delimitata.
Sicurezza dei Luoghi di Lavoro - Protezione dei posti di lavoro	Quando non si può chiudere al traffico l'area di lavoro, occorre apporre apposita segnaletica	
Sicurezza dei Luoghi di Lavoro - Protezioni collettive e relativi ancoraggi	Non prevista specifica misura preventiva	



Misure preventive e protettive in dotazione dell'opera		
Punti critici	Misure preventive e protettive in dotazione dell'opera	Misure preventive e protettive ausiliarie
Sicurezza dei Luoghi di Lavoro - Protezioni individuali e relativi ancoraggi	Non prevista specifica misura preventiva	
Impianti Alimentazione energia illuminazione	Quando i lavori avvengono nelle ore notturne e i lavori sono in corso di realizzazione occorre installare la segnaletica luminosa, generalmente alimentata con fonti rinnovabili.	
Approvvigionamento e movimentazione componenti	Non prevista specifica misura preventiva	Il personale addetto alla manutenzione deve conoscere i modi per movimentare correttamente carichi pesanti e/o ingombranti
Approvvigionamento materiali/attrezzature	Non prevista specifica misura preventiva	Gli automezzi e le varie attrezzature devono essere conformi alle direttive dell'attuale normativa vigente.
Igiene del lavoro - Prodotti e sostanze pericolose	Non prevista specifica misura preventiva	Nell'eventuale uso di additivi nocivi malte prendere sempre visione delle specifiche schede di sicurezza del prodotto
Interferenze e protezione terzi	Non prevista specifica misura preventiva	Concordare sempre con il gestore delle strade i momenti dell'intervento, evitando possibilmente interferenze con altre lavorazioni presenti e con la concentrazione elevata del traffico.
<b>DPI</b>	I lavoratori che eseguiranno l'attività manutentiva devono essere dotati di regolari DPI, in particolare: - scarpe con suola antiscivolo, elmetto - guanti - indumenti rifrangenti	
<b>Tavole allegate</b>	Planimetria della strada e l'eventuale progetto di manutenzione	